

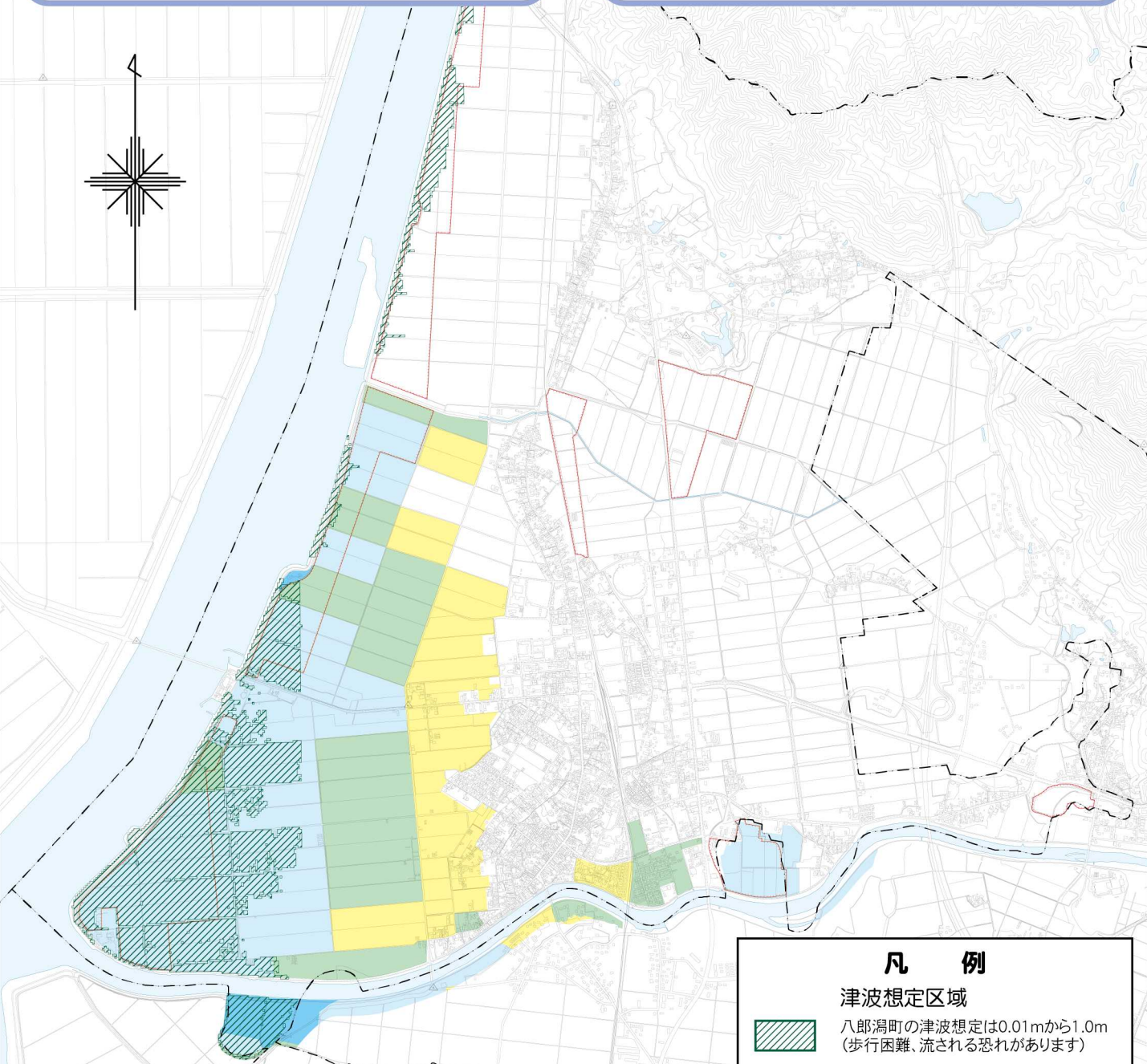
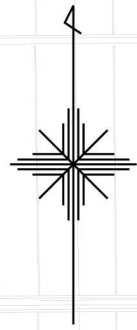
◆ 50年に一度の大雨による浸水想定図

想定した大雨の頻度と雨量

公表：平成21年7月  
 想定した大雨の頻度：50年に1回程度  
 想定した2日雨量：197.0mm

掲載理由

平成29年7月豪雨では上流の五城目町では大雨による被害が発生しました。  
 この想定図は、1000年に一度の想定図との比較用ですので早めの避難を心がけましょう。



● 水位観測所横断面図

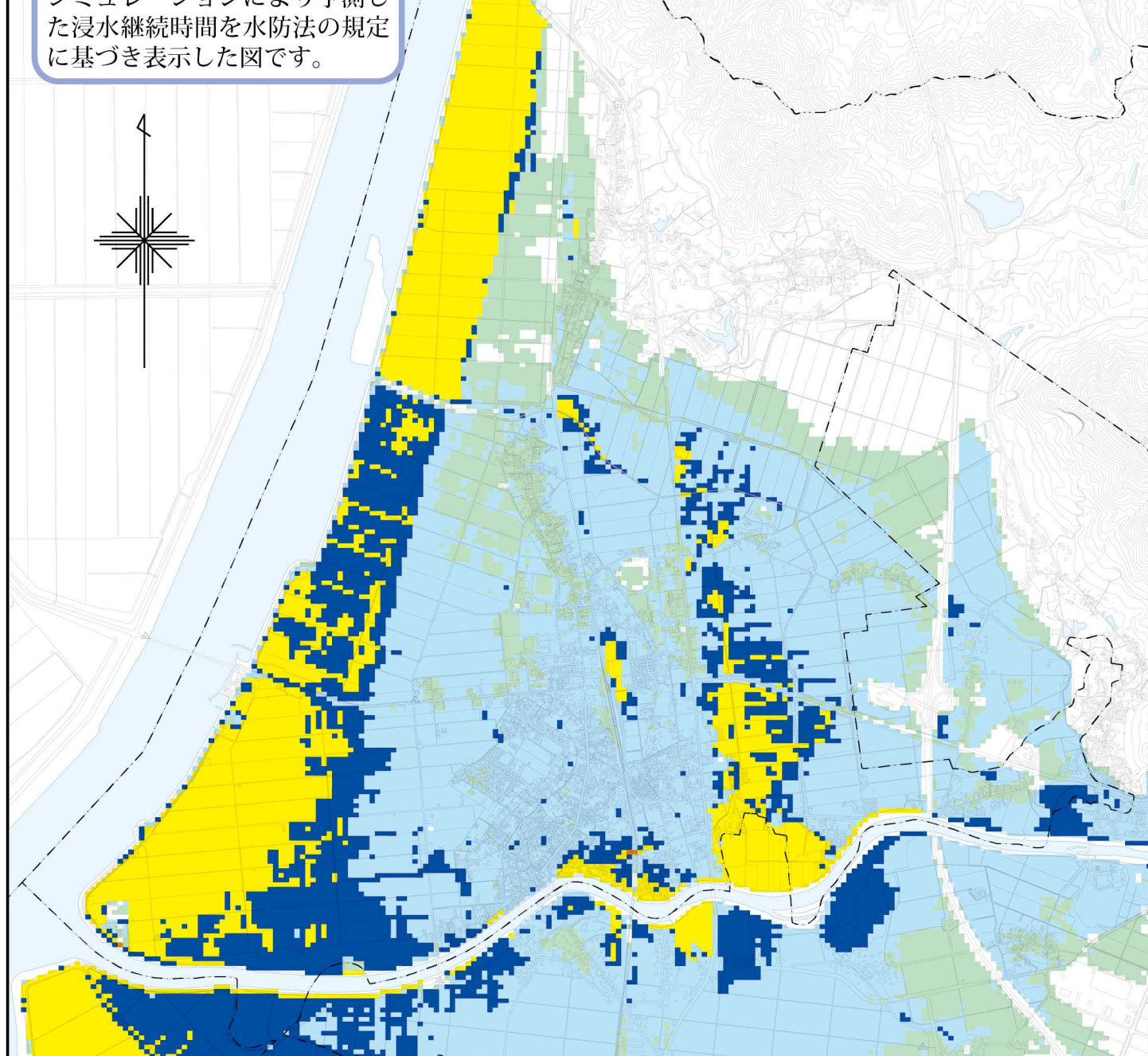
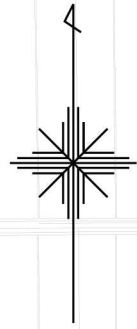


凡例

- 津波想定区域  
 八郎潟町の津波想定は0.01mから1.0m  
 (歩行困難、流される恐れがあります)
- 浸水想定区域
- 5.0 m以上の区域
- 2.0 mから5.0 m未満の区域
- 1.0 mから2.0 m未満の区域
- 0.5 mから1.0 m未満の区域
- 0.5 m未満の区域
- 大雨・集中豪雨等による農地の冠水区域  
 (情報提供：関係土地改良区)

◆ 馬場目川浸水継続時間表示図

この図は、馬場目川の河道及び洪水調節施設の整備状況を勘案して、想定し得る最大規模の降雨に伴う洪水により馬場目川が氾濫した場合の浸水の状況をシミュレーションにより予測した浸水継続時間を水防法の規定に基づき表示した図です。



● 危機管理型水位計

危機管理型水位計とは、洪水時の水位観測に特化した水位計のことです。洪水が発生した際に河川周辺の住民の皆様が避難する際に役立てていただくために設置しています。  
 馬場目川・・・竜馬橋  
 馬場目川・・・昭辰橋

凡例

- 浸水継続時間
- 1分以内
- 12時間未満
- 12時間～1日未満
- 1日～3日未満
- 3日～1週間未満