

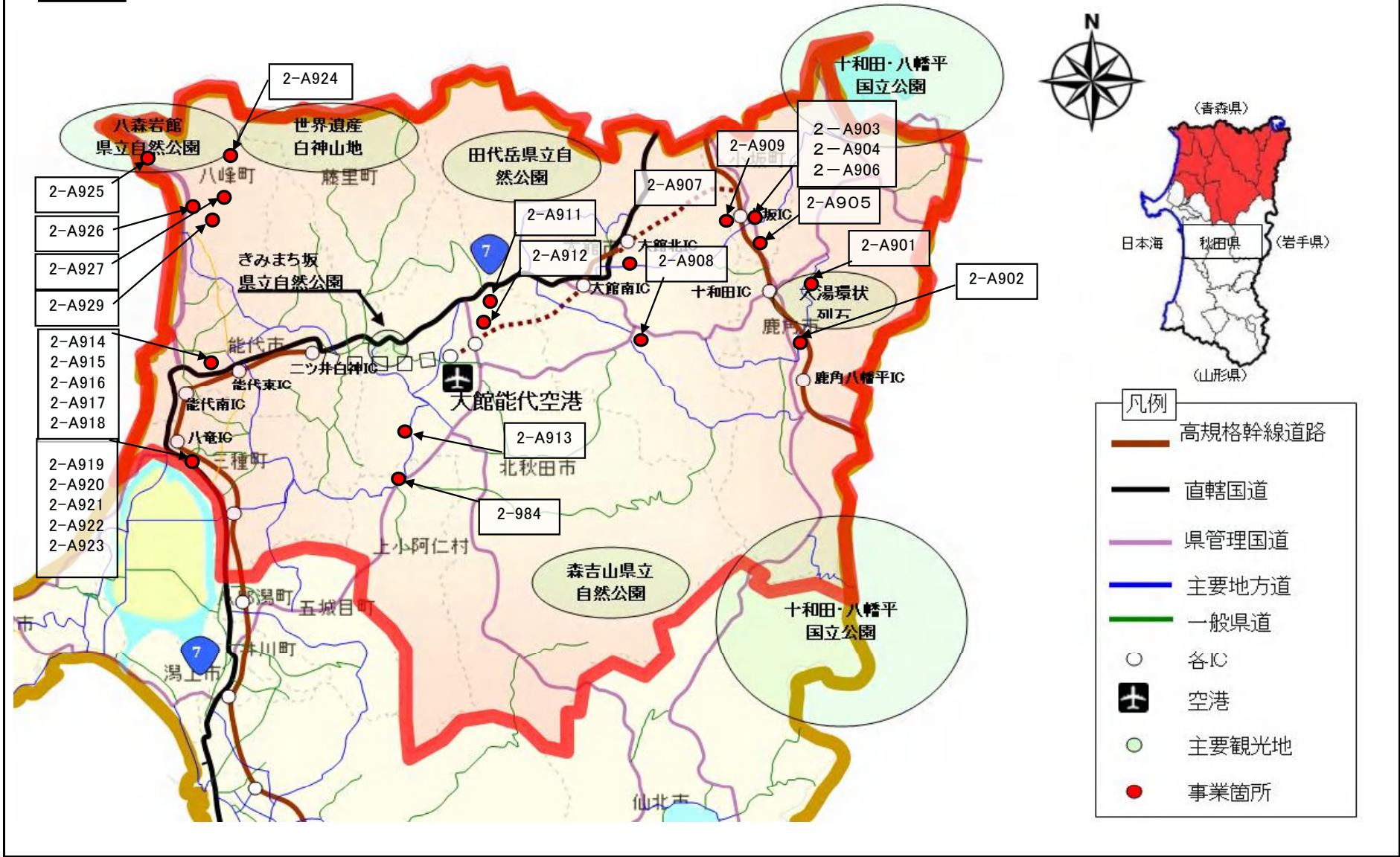
(様式第8)

社会資本総合整備計画 参考図面

(参考図面 6 / 8)

計画の名称	2 安全で災害に強く、安心・快適に暮らせる県土づくり (防災・安全)		交付団体	秋田県、鹿角市、小坂町、大館市、北秋田市、上小阿仁村、能代市、三種町、八幡町、男鹿市、湯上町、五城目町、大館町、赤川町、大館村、由利本荘市、比内町、大仙市、仙北市、英郷町、横手市、湯沢町、岩手県
計画の期間	平成26年度 ~ 平成30年度 (5年間)			

県北

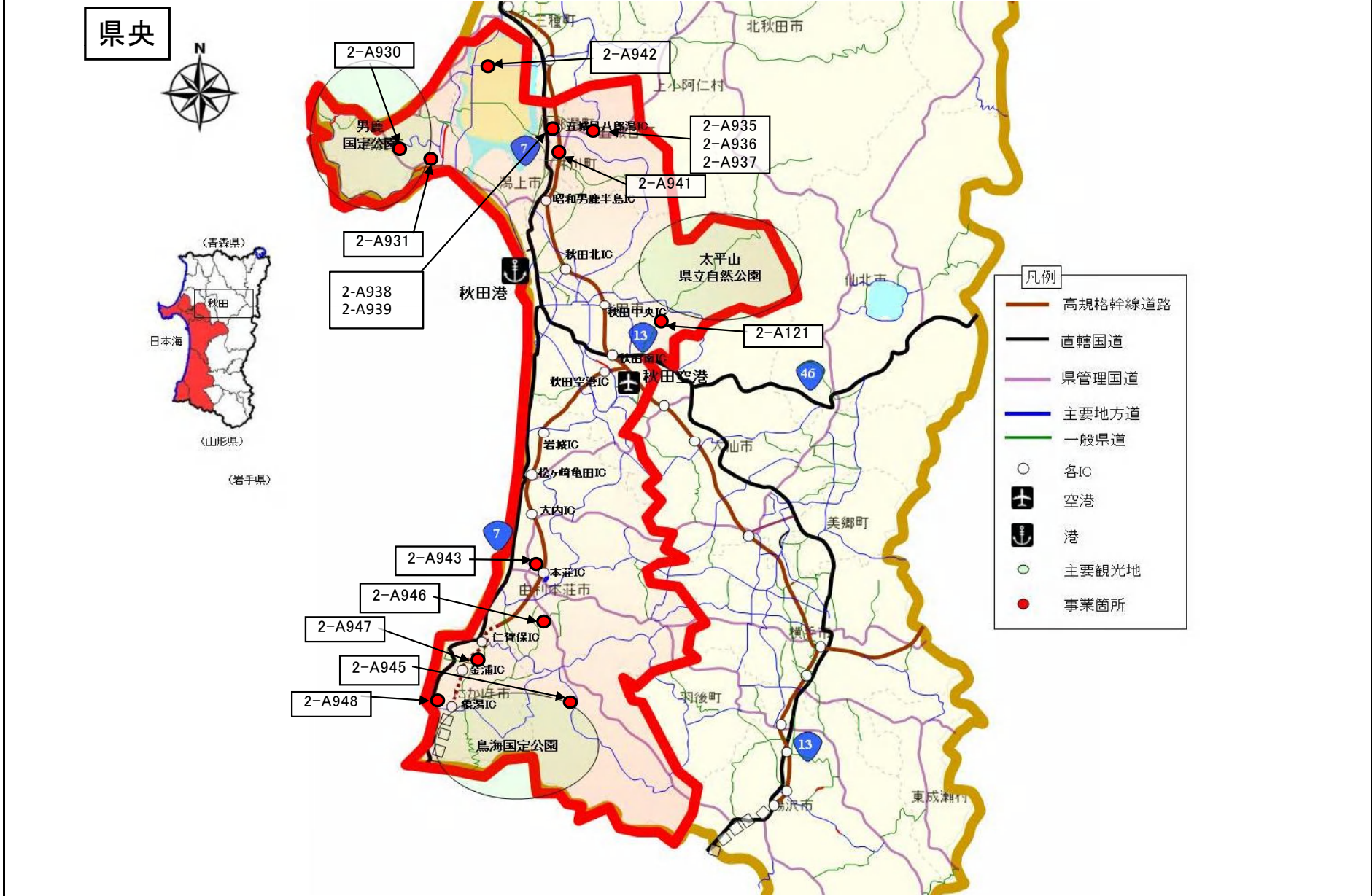


(様式第8)

社会資本総合整備計画 参考図面

(参考図面7/8)

計画の名称	2 安全で災害に強く、安心・快適に暮らせる県土づくり (防災・安全)	交付団体	秋田県、鹿角市、小坂町、大館市、北秋田市、上小阿仁村、能代市、三種町、八幡町、男鹿市、湯上市、五城目町、八幡岡町、羽川町、大館村、由利本荘市、比内市、大仙市、仙北市、美郷町、横手市、湯沢市、羽後町、東成瀬町
計画の期間	平成26年度～平成30年度 (5年間)		



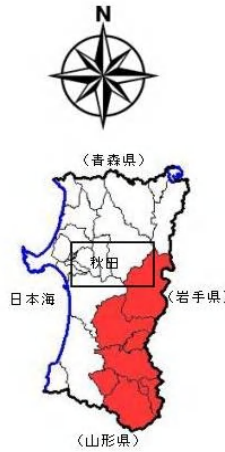
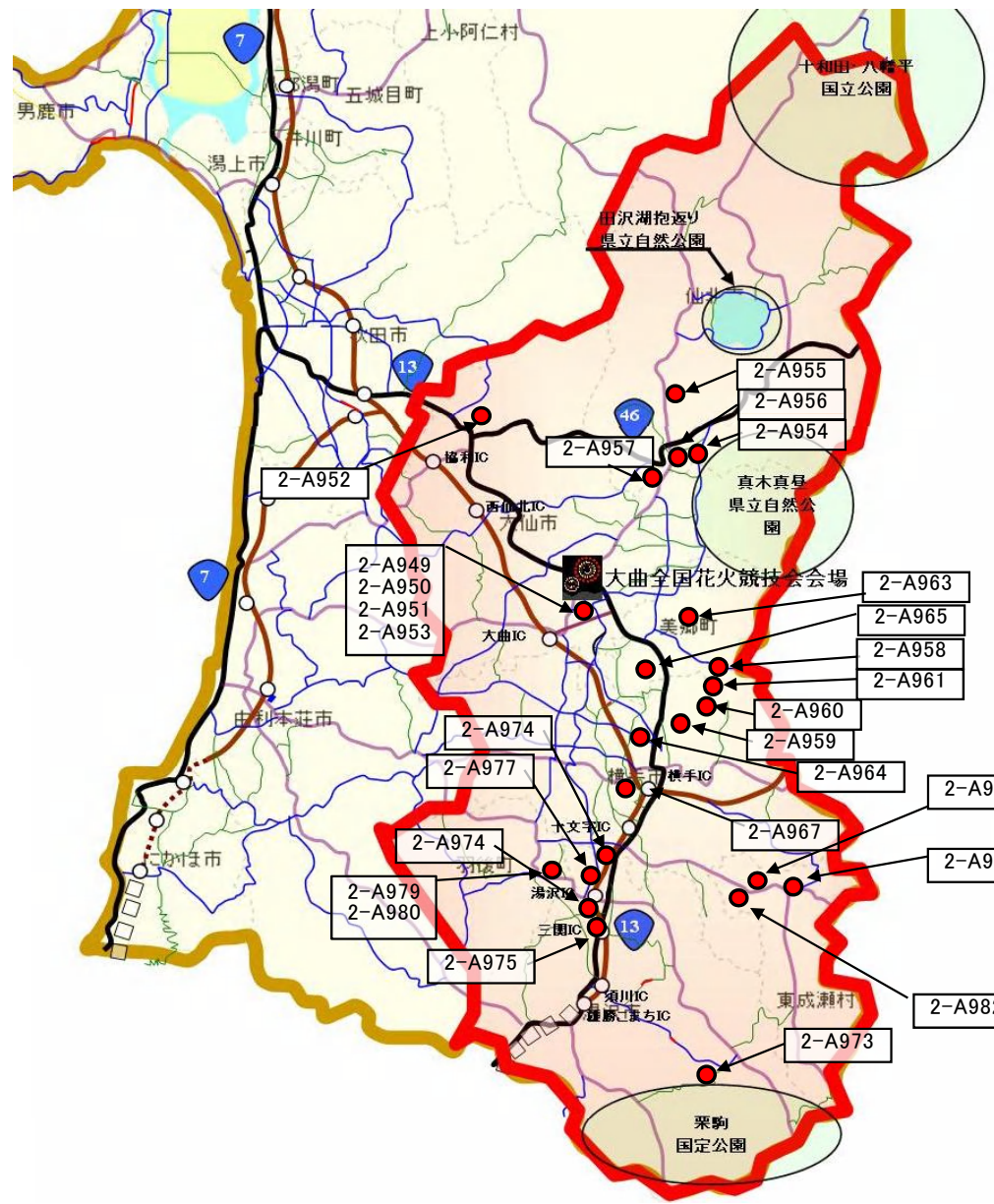
(様式第8)

社会資本総合整備計画 参考図面

(参考図面 8 / 8)

計画の名称	2 安全で災害に強く、安心・快適に暮らせる県土づくり (防災・安全)		交付団体	秋田県、鹿角市、小坂町、大館市、北秋田市、上小阿仁村、能代市、三種町、八幡町、男鹿市、湯上市、五城目町、大館市、津川町、大館村、由利本荘市、比内町、大仙市、仙北市、美郷町、横手市、湯沢市、羽後町、東成瀬村
計画の期間	平成26年度 ~ 平成30年度 (5年間)			

県南



- 凡例
- 高規格幹線道路
 - 直轄国道
 - 県管理国道
 - 主要地方道
 - 一般県道
 - 各IC
 - 大曲花火会場
 - 主要観光地
 - 事業箇所