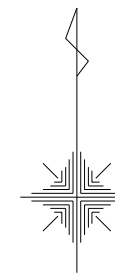
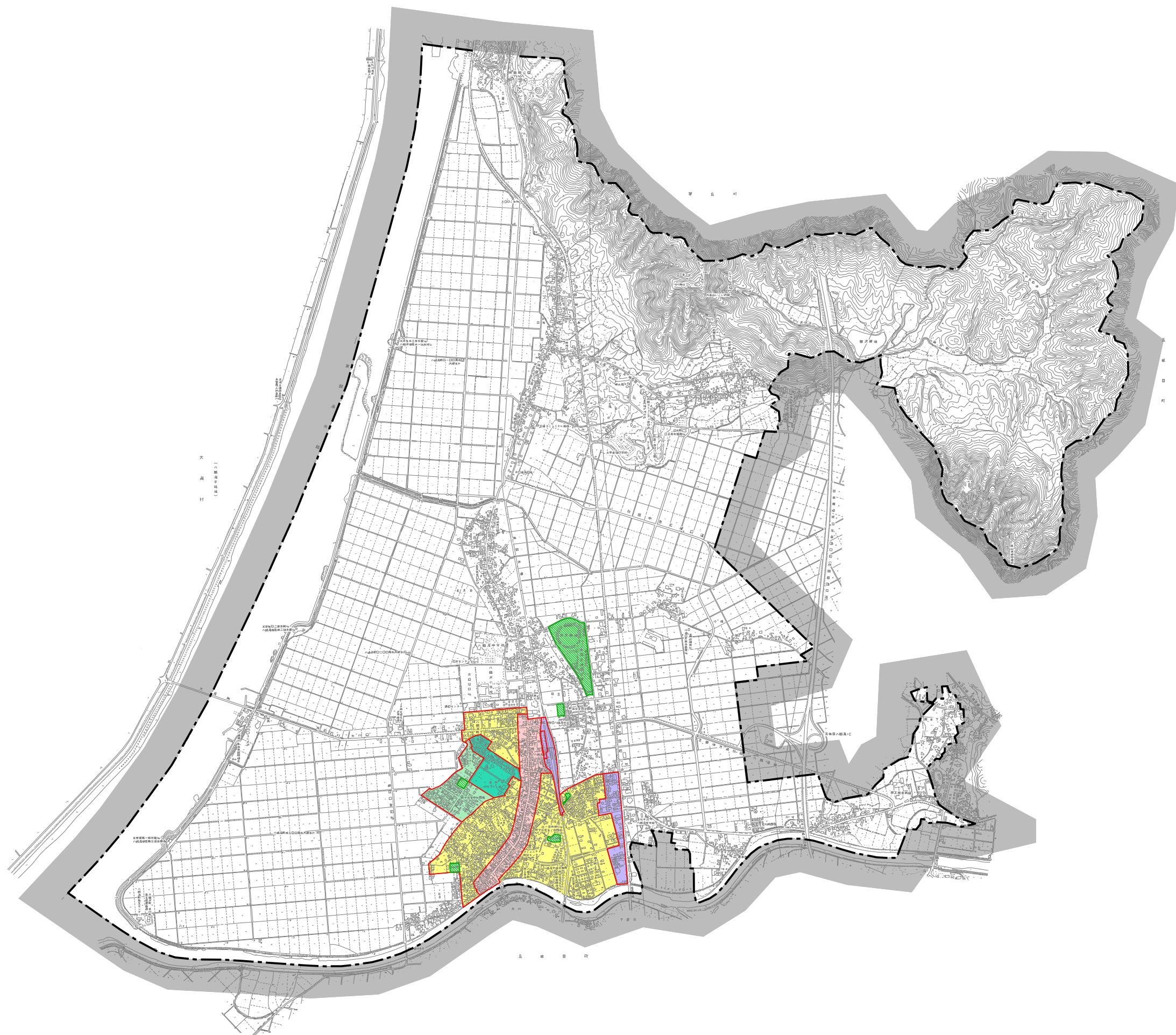

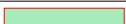

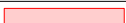
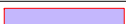
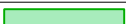
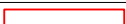


八郎潟都市計画総括図 S=1:25,000



凡		例	
用途	地域	建ぺい率	容積率
	第1種低層住居専用地域	50%	80%
	第2種低層住居専用地域	60%	150%
	第1種住居地域	60%	200%
	近隣商業地域	80%	200%
	準工業地域	60%	200%
	都市計画公園		
	駅前広場		