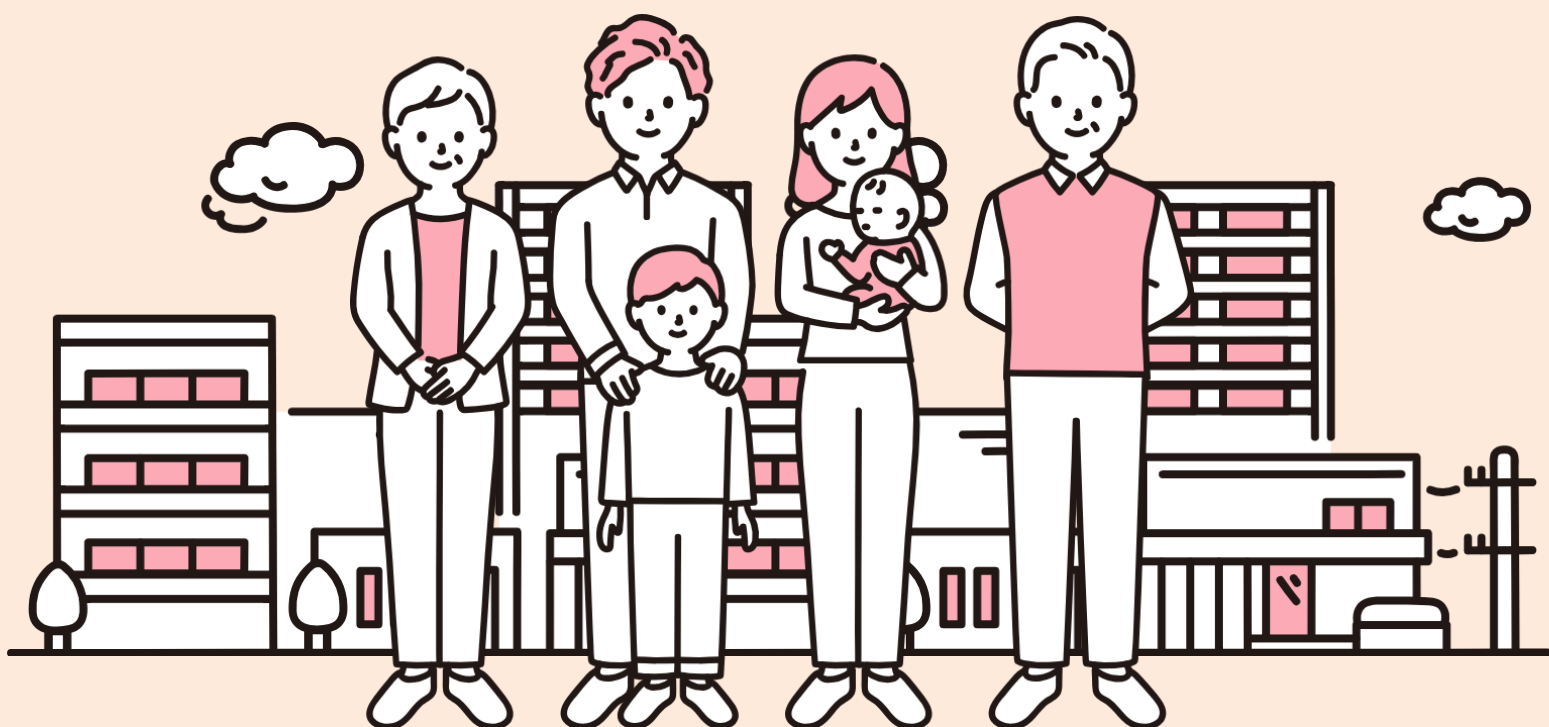


認知症サポーター 養成講座

認知症の人とその家族を見守る地域の応援者になりませんか？



日時・会場

応相談

【講座内容】

時間

90分程度

- 認知症の理解
- 認知症の人への対応の仕方
- 認知症の人と接する時の心構え

受講人数

5人以上から

● 受講者には「認知症サポーター」の証であるカード・缶バッジ等を配布します

【お申し込み・お問い合わせ】

八郎潟町地域包括支援センター

TEL : 018-875-2835

FAX : 018-875-2805