



## ○物件の概要

所在地	字昼根下68-75	電気	引き込み済み
建物	1階 87㎡	ガス	プロパン
	2階 32㎡	風呂	灯油
土地面積	167㎡	水道	上水道
構造	木造2階建て□	下水道	下水道
間取り	1階 4部屋	トイレ	水洗
	2階 2部屋	駐車場	有 車庫 1台
建築年	S55建築		外 1台
補修の必要の有無	多少の補修が必要	物置	有
補修費	入居者負担	庭	無
その他	駅やドラッグストア、コンビニが徒歩圏内にあり、立地が良い環境になります。 車庫には、水道が設置されており、洗車ができます。		

## ○主要施設等までの距離

八郎潟町役場	1.3km	八郎潟たいよう子ども園	1.3km
八郎潟駅	0.5km	八郎潟たいよう子ども園 (おおぞら)	0.5km
湖東厚生医療センター	2.2km	八郎潟小・中学校	1.8km

## 外観

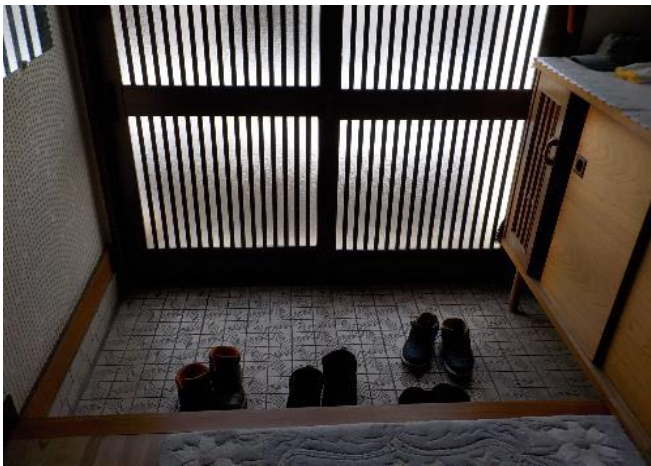
①前面



②側面



③玄関



④廊下 (1階)



⑤廊下 (1階)



⑥台所



⑥居間



⑦和室 1



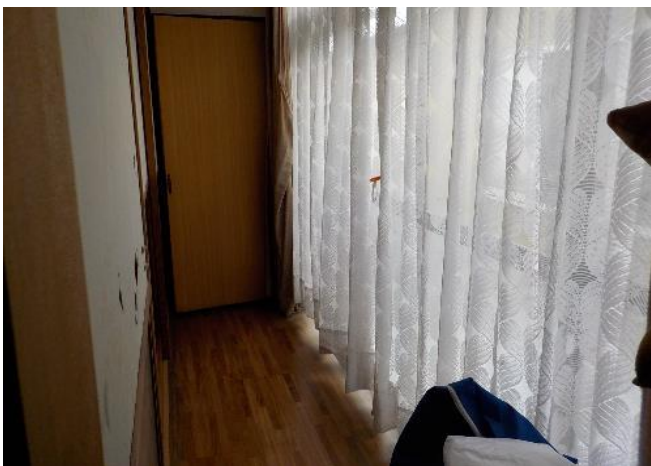
⑧和室 2



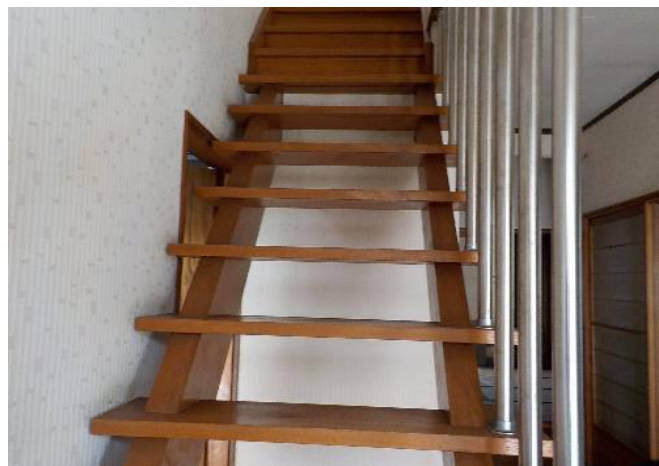
⑨和室 3



⑩和室奥の収納



⑪階段



⑫廊下 (2階)



⑬和室 (2階)



⑭洋室



⑮ベランダ



⑯車庫



⑰車庫(内部) ※水道も付いていおります。



⑱浴室



⑲脱衣所



⑳トイレ



㉑車庫2階（物置で使用可）



㉒階段脇から車庫へ行き来できます。

